

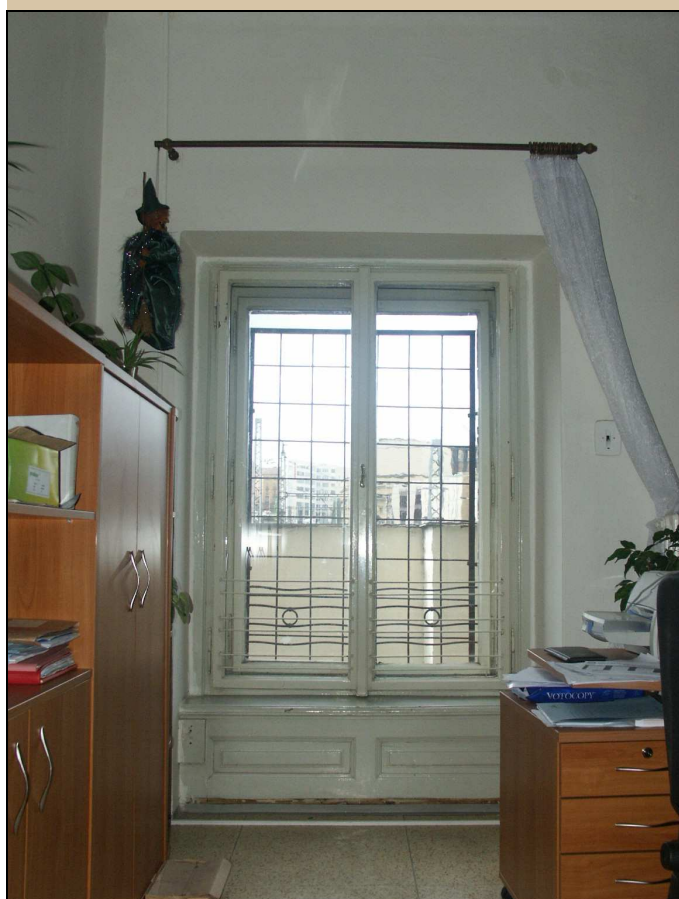
prvek: <b>OKNO</b>		číslo: <b>2N.003 A-D</b>
počet ks: 4		
popis: dvojité dvoukřídle špaletové okno osazené za lícem, dovnitř otvíravé, s dřevěným parapetem a dřevěnou výplní parapetního pole (rámová konstrukce se dvěma obdélnými profilovanými kazetami) okna mají původní kličky a závěsy ve spodní části okenní mříž z pěti vlnovitě zprohýbaných horizontálních prutů, mezi pruty celkem čtyři kruhy, před touto mříží ještě další novodobá kovová mříž se svařovanými pruty		
umístění: čtyři okenní otvory v jihovýchodním nároží – místnosti E262, E263, E261	památkové hodnocení: původní prvek z doby výstavby, kvalitní truhlářská práce, novodobé jsou vnější svařované mříže	
rozměry: šířka: 1210 mm výška: 1750 mm	materiál: měkké dřevo, kličky mosazné, závěsy asi železné	
nátěr: vnitřní část všech oken, parapety, parapetní pole se smetanovým nátěrem, vnější část vnějších křídel s hnědým nátěrem		
details: původní kličky a zapuštěné závěsy s kuličkovým ukončením, vlnovitě zprohýbaná mříž		
<b>NÁVRH:</b> repasovat, ponechat na původním místě, zachovat kličky, závěsy, zasklení (je-li historické), obnovit původní barevnost oken, bude-li zjištěna, nebo provést nátěr dle stávajícího stavu, v případě nutnosti provést přesné kopie vč. technologie výroby a použitého materiálu, použít původní kličky a závěsy; zachovat a renovovat vlnitou mříž; odstranit novodobé svařované mříže Obnovit původní barevnost podle průzkumu barevnosti oken. Z interiéru obnovit bílý nátěr, z exteriéru obnovit povrchovou úpravu, shodnou jako u již rekonstruované části C. Viz technologický postup TP/118.		



okno v jižním průčelí – vnější strana



okno ve východním průčelí – vnější strana



okno v jižním průčelí – pohled z interiéru



okenní klička



okenní závěs